

Od 1928 roku
Valli Zabban
SYSTEMY HYDROIZOLACYJNE
DAL 1928

 **valli Zabban**
SISTEMI DI IMPERMEABILIZZAZIONE



SYSTEM ADETILE STRIP

Hydroizolacja podłóg balkonowych i tarasowych

SYSTEM JAKOŚCI SYSTEM ŚRODOWISKOWY
SYSTEM BEZPIECZEŃSTWA SYSTEM ETYCZNY



MADE IN ITALY

KORZYŚCI SYSTEMU ADETILE STRIP

- **Szybki montaż systemu**

Samoprzylepna membrana ADETILE STRIP jest szybka w montażu, podobnie jak płynny system N-LASTIC/VALPUR FAST, który pozwala szybko i skutecznie zabezpieczyć izolowane powierzchnie.

- **Skraca czas wykonywania posadzki**

Dzięki systemowi ADETILE STRIP powierzchnia jest bardzo szybko gotowa do układania płytek klejonych, bez konieczności oczekiwania na wyschnięcie tradycyjnych produktów.

- **Zapobiega rozprzestrzenianiu się pęknięć**

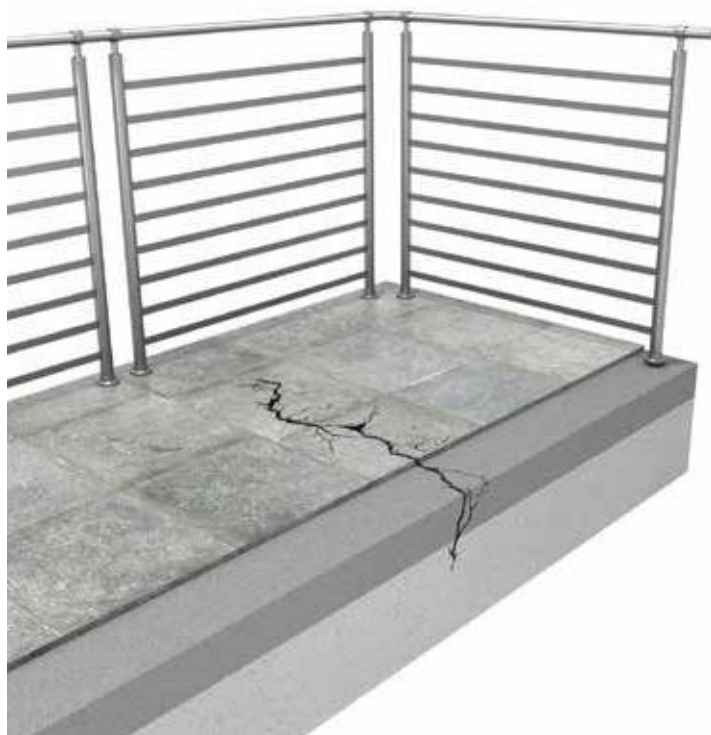
W przypadku istniejących posadzek, w których pojawiły się pęknięcia, system ADETILE STRIP działa jak bariera oddzielająca nową posadzkę od starej i zapobiega rozprzestrzenianiu się pęknięć.

- **Można go układać na wilgotnych powierzchniach (wilgotność <5%)**

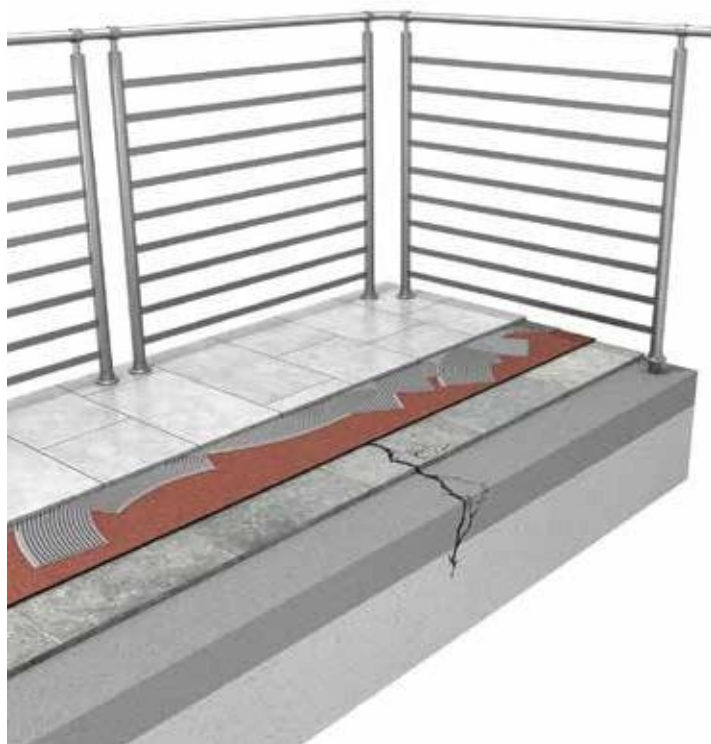
System ADETILE STRIP umożliwia dyfuzję pary wodnej dzięki obecności pasków samoprzylepnych, które tworzą kanały rozprowadzające i rozpraszające parę wodną pozostałą w podkładach cementowych.

- **Pozwala uniknąć rozbiórki istniejących posadzek.**

Dzięki swojej przyczepności membrana ADETILE STRIP może być układana na istniejącej podłodze ceramicznej, po uprzednim oczyszczeniu i usunięciu ewentualnych płytek, które nie przylegają już do podłoża, bez konieczności usuwania całej istniejącej podłogi.



Rozprzestrzenianie się pęknięć od podłoża do podłogi.

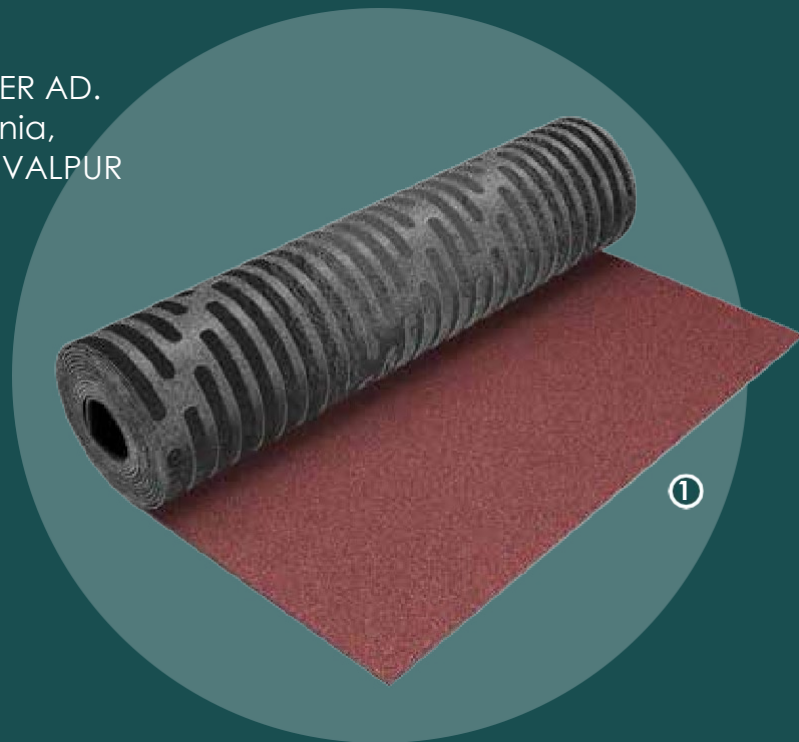


ROZWIĄZANIE DZIĘKI ADETILE STRIP

Pęknięcia nie rozprzestrzeniają się na nową podłogę.

KOMPONENTY SYSTEMU ADETILE STRIP

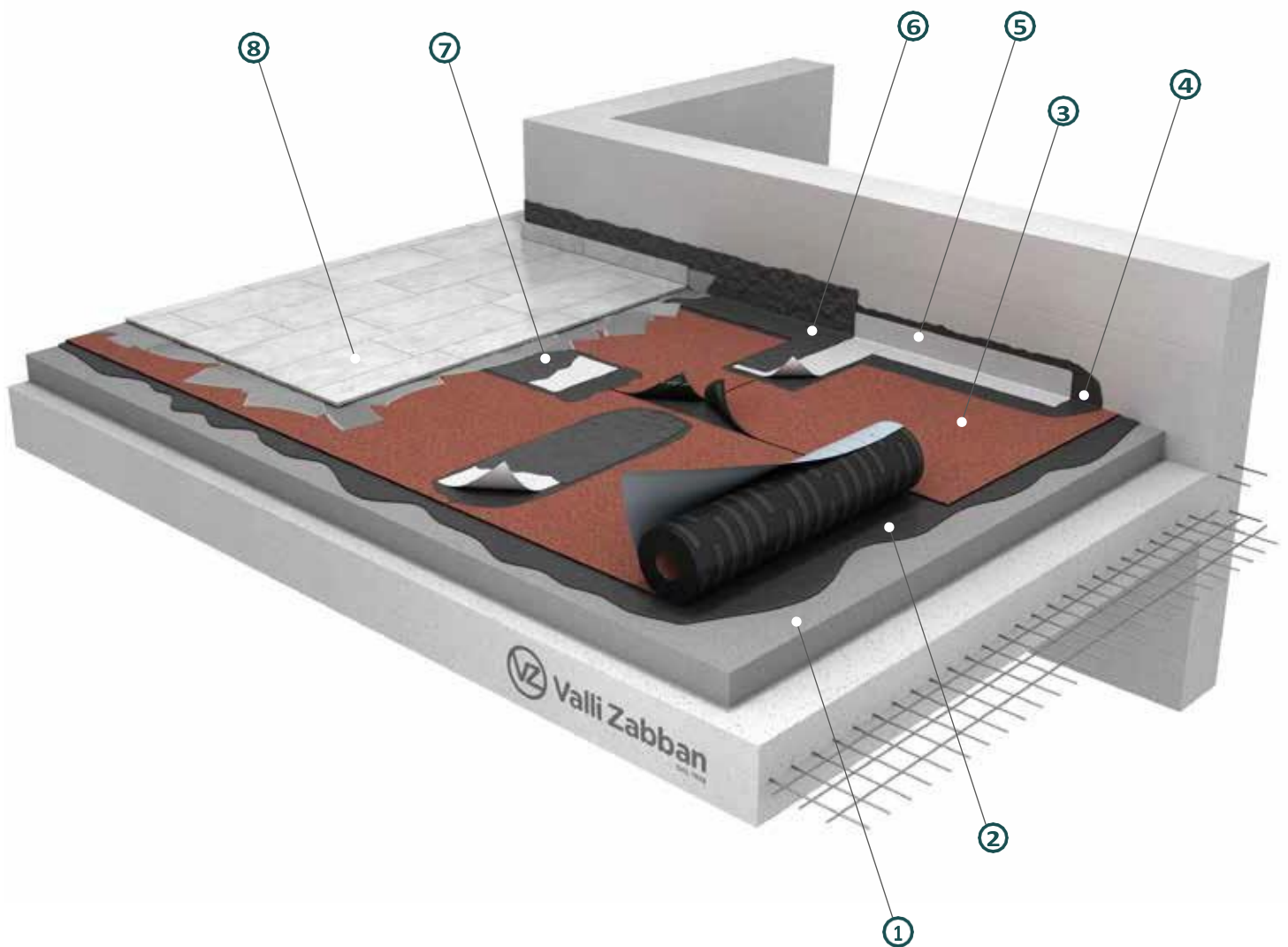
- 1) Membrana ADETILE STRIP.
- 2) Grunt bitumiczny VERVAL PRIMER/N-PRIMER AD.
- 3) Płynna hydroizolacja dla obszarów łączenia, narożników i poszczególnych elementów VALPUR FAST lub N-LASTIC
- 4) Zbrojenie N-TEX do płynnych izolacji.



 **Valli Zabban**
SISTEMI DI IMPERMEABILIZZAZIONE

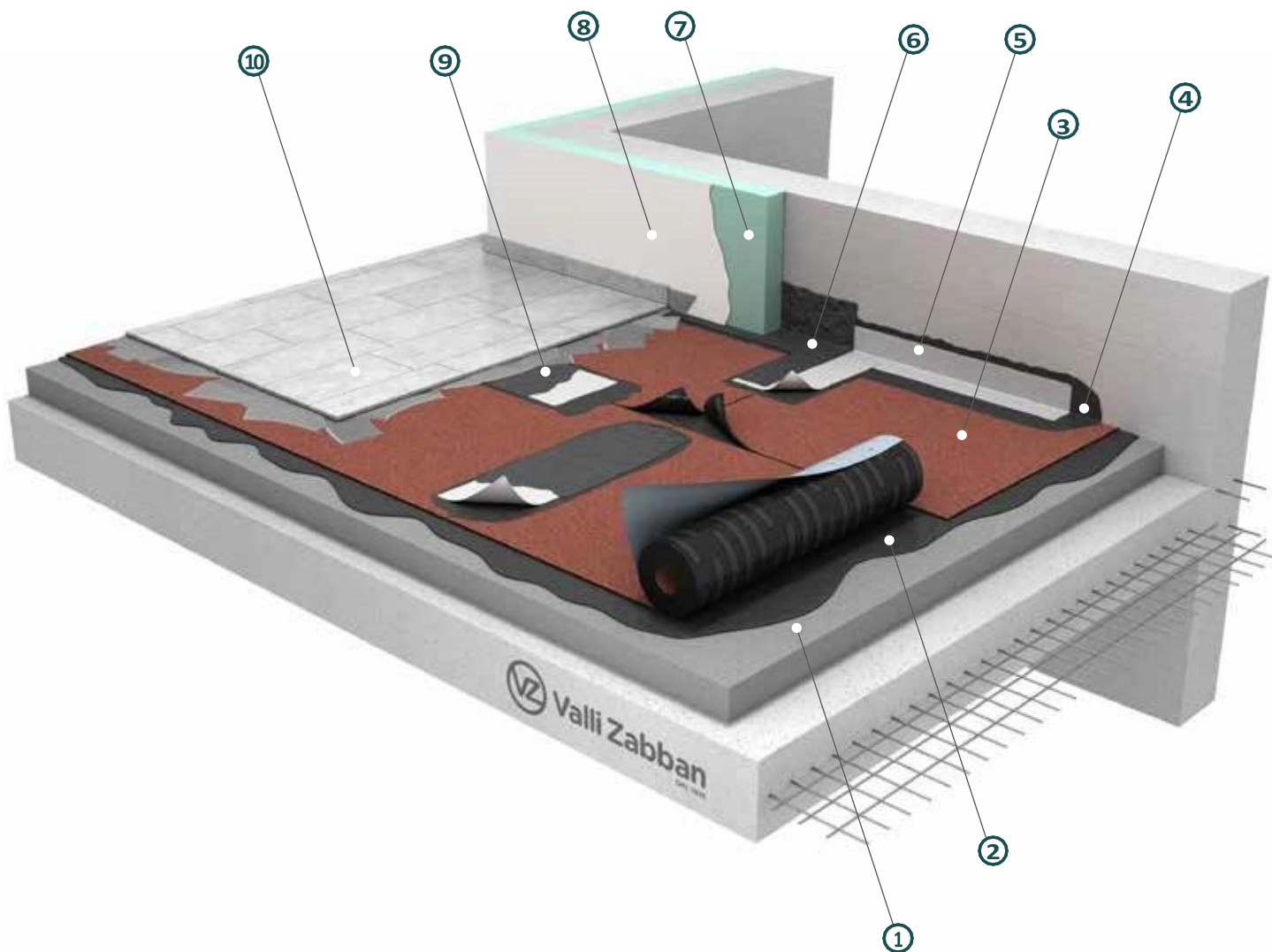
DAL 1928

LA QUALITÀ SCELTA DAI NUMERI UNO



- **Stratygrafia 1** – nowy taras z podłogą ceramiczną.

- 1) Podkład cementowy.
- 2) Verval PRIMER/N-PRIMER AD.
- 3) Samoprzylepna membrana ADETILE STRIP.
- 4) Płynna hydroizolacja VALPUR FAST lub N-LASTIC.
- 5) Wzmocnienie N-TEX.
- 6) Płynna hydroizolacja VALPUR FAST lub N-LASTIC.
- 7) Klej do podłóg C2S1/C2S2.
- 8) Nowa posadzka ceramiczna

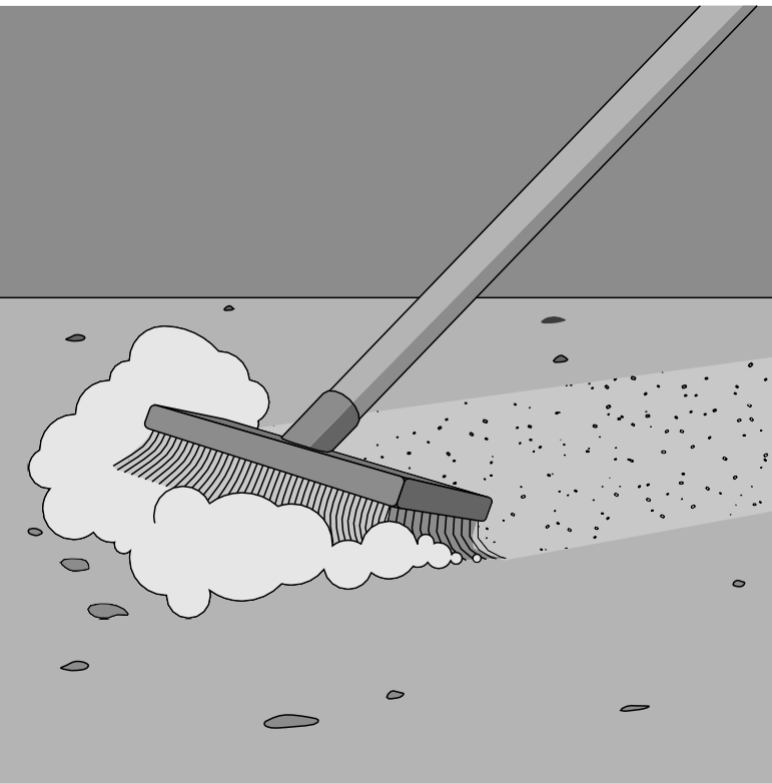


- **Stratygrafia 2** – nowy taras z podłogą ceramiczną i ścianą z izolacją termiczną.

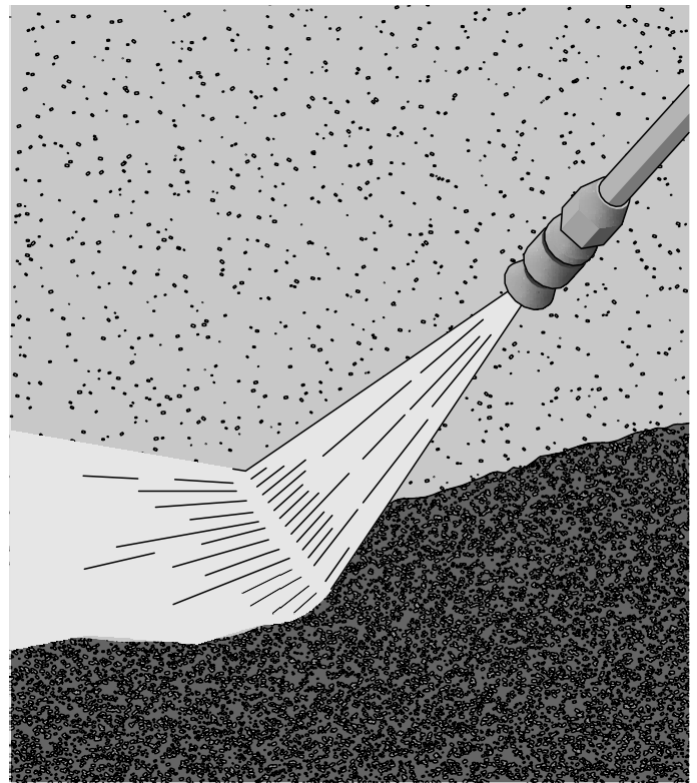
- | | |
|---|---|
| 1) Podkład cementowy. | 6) Płynna hydroizolacja VALPUR FAST lub N-LASTIC. |
| 2) VERVAL PRIMER/N-PRIMER AD. | 7) Izolacja termiczna ściany |
| 3) Samoprzylepna membrana ADETILE STRIP. | 8) Tynk |
| 4) Płynna hydroizolacja VALPUR FAST lub N-LASTIC. | 9) Klej do podłóg C2S1/C2S2. |
| 5) Wzmocnienie N-TEX. | 10) Nowa posadzka ceramiczna |

CZYSZCZENIE PODŁOŻA

Przed ułożeniem samoprzylepnej membrany niezwykle ważne jest, aby podłoże było stabilne, czyste, wolne od kurzu i luźnych elementów



1. Wyczyścić powierzchnie betonowe lub ceramiczne za pomocą szczotki i odkurzacza.

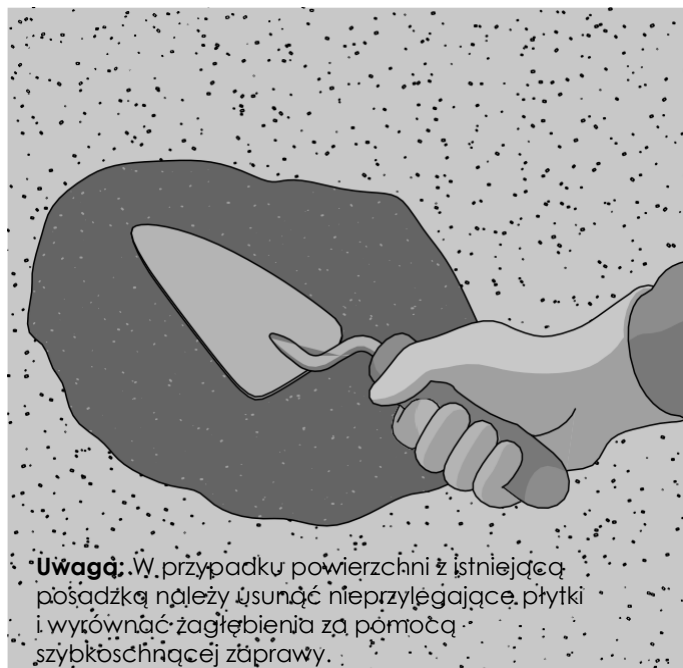
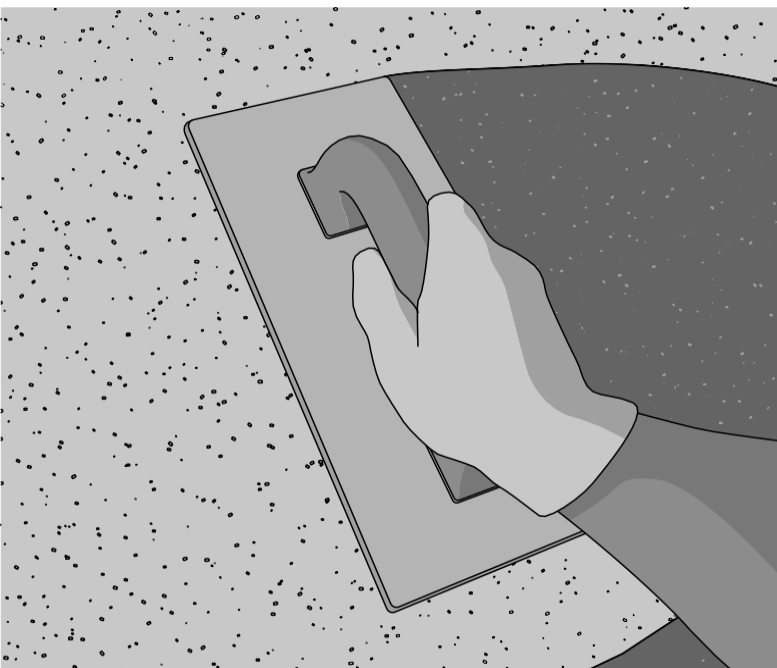


2. W przypadku bardzo zapyłonych powierzchni należy umyć je wodą.

PRZYGOTOWANIE PODŁOŻA

Podłoże musi być równe, płaskie i pozbawione nierówności.

1. Sprawdzić wyrównanie podłoża za pomocą 2- metrowego liniału pomiarowego. Dopuszczalna tolerancja wynosi ± 5 mm maksymalnej różnicy wysokości na 2 m. Wypełnić dziury, szczeliny i zagłębienia zaprawą do renowacji strukturalnej.



NAKŁADANIE GRUNTU

Oczyszczone i przygotowane powierzchnie cementowepokrywa się bitumicznym gruntem VERVAL PRIMER/N-PRIMER AD, przy zużyciu około 0,3 kg/m².



1. Nałożyć grunt wałkiem, pędzlem lub natryskowo.

Uwaga: Temperatura podłoża podczas nakładania powinna wynosić od +5 do +35 °C. Należy unikać ekstremalnie wysokich lub niskich temperatur. Przed położeniem membrany ADETILE STRIP należy poczekać, aż produkt całkowicie wyschnie.

MONTAŻ MEMBRANY ADETILE STRIP



1. Rozłożenie rolek. Uwaga: Rolki układamy „czoło do czoła”, bez zakładów bocznych i czołowych

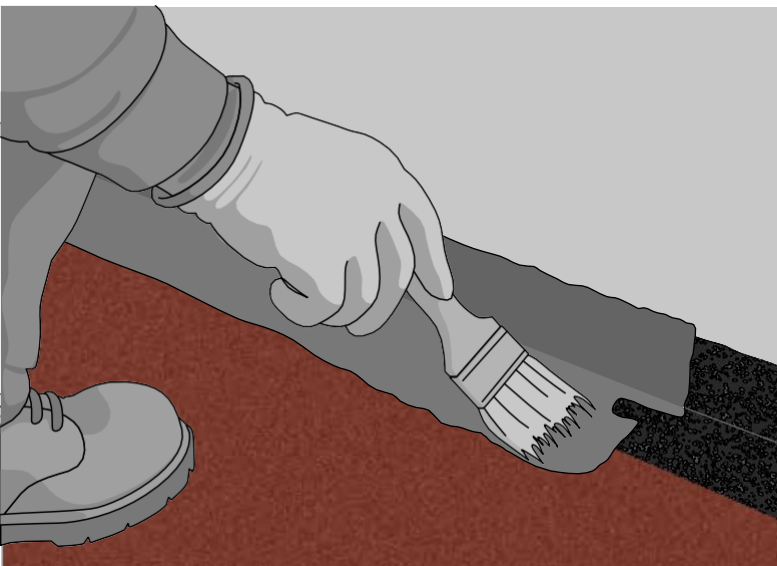


2. Usunięcie silikonowej folii ochronnej.



3. Dociśnięcie wałkiem w celu zapewnienia optymalnej przyczepności membrany.

HYDROIZOLACJA OBWODÓW I NAROŻNIKÓW ZA POMOCĄ VALPUR FAST/N-LASTIC



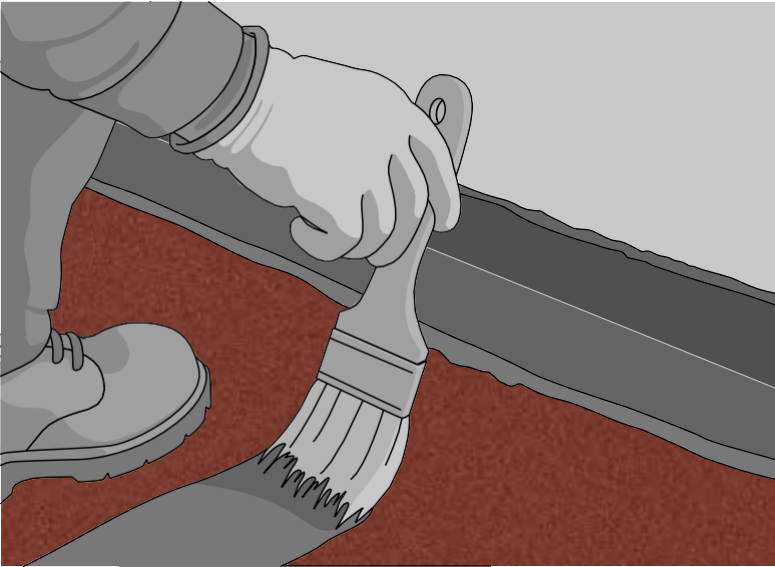
1. Nałożyć pierwszą warstwę płynnej hydroizolacji **VALPUR FAST/N-LASTIC**.

2. Nałożyć zbrojenie N-TEX i pozostawić do nasączenia.

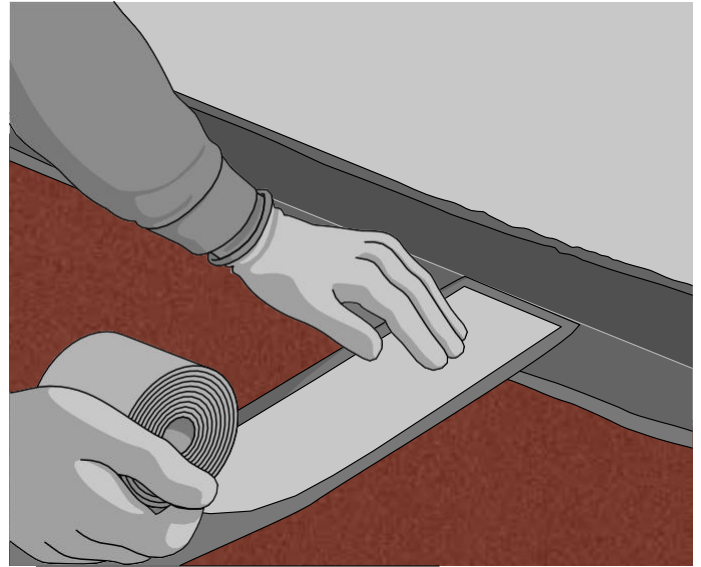


3. Nałożyć drugą warstwę płynnej hydroizolacji **VALPUR FAST/N-LASTIC**. Poczekać, aż produkt zwiąże i wyschnie.

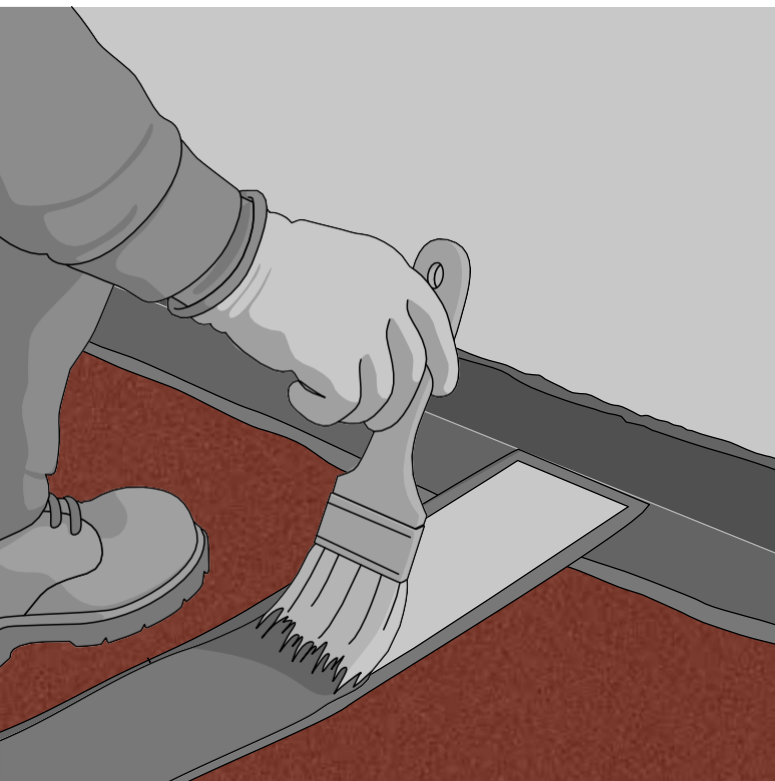
HYDROIZOLACJA ŁĄCZEŃ ROLEK MEMBRANY ZA POMOCĄ VALPUR FAST/N-LASTIC



1. Nałożyć pierwszą warstwę płynnej hydroizolacji **VALPUR FAST/N-LASTIC**.

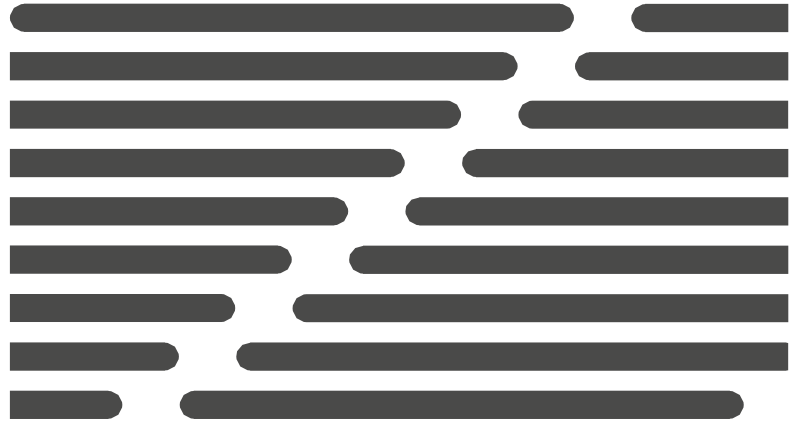


2. Nałożyć zbrojenie N-TEX i pozostawić do nasączenia.



3. Nałożyć drugą warstwę płynnej hydroizolacji **VALPUR FAST/N-LASTIC**. Poczekać, aż produkt zwiąże i wyschnie.

- Układanie posadzki klejonej na **ADETILE STRIP** należy wykonać jak **najszybciej** po zakończeniu prac związanych z hydroizolacją. Jeśli czas oczekiwania jest **długi**, należy ponownie sprawdzić i potwierdzić stan integralności membrany ADETILE STRIP.
- Rolki należy przechowywać w **suchym miejscu pod zadaszeniem** i przetransportować na miejsce montażu **dopiero w momencie aplikacji**.



- Specjalna mieszanka klejąca **ADETILE STRIP** ma **zdolności termoplastyczne**. W ciepłych miesiącach **mięknie**, a w zimnych **utwardza się**, co powoduje również zmniejszenie przyczepności materiału. W związku z tym, w zimnych miesiącach, nie można przechowywać produktu na placu budowy, ale przechowywać go w **zamkniętym i osłoniętym miejscu**, w temperaturze **> +10°C**. W temperaturze poniżej +12°C należy użyć ciepłego powietrza lub delikatnego płomienia, aby w pełni aktywować mieszankę klejącą
- Produkt **VALPUR FAST/N-LASTIC** w puszcze należy otworzyć bezpośrednio przed położeniem. Produkt stosuje się w temperaturze otoczenia **od +5°C do +35°C**; należy unikać ekstremalnie wysokich i niskich temperatur. **Temperatura podłoża** wynosi **+5°C**.
- Przed ułożeniem płytek należy poczekać, aż płynny produkt **VALPUR FAST/N-LASTIC** całkowicie wyschnie.

MONTAŻ WPUSTU DACHOWEGO



1. Wyciąć i usunąć kwadrat membrany ADETILE STRIP, aby móc wprowadzić kołnierz wpustu.



2. Nałożyć pędzlem lub wałkiem VALPUR FAST/N-LASTIC na podłoże.



3. Zainstalować wpust



4. Nanieść VALPUR FAST/N-LASTIC na kołnierz wpustu.

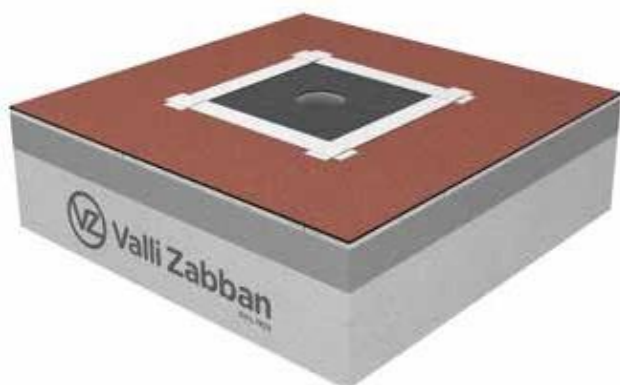
MONTAŻ WPUSTU DACHOWEGO



5. Nałożyć zbrojenie N-TEX, zachowując 5 cm odstępu od kołnierza wpustu, wykonać otwór w miejscu odpływu.



6. Nanieść VALPUR FAST/N-LASTIC na zbrojeniu N-TEX



7. Rozłożyć 4 pasy N-TEX w miejscach styku membrany ADETILE STRIP z kołnierzem rury.



8. Nanieść VALPUR FAST /N-LASTIC na 4 pasach N-TEX

MONTAŻ WPUSTU ATTYKOWEGO



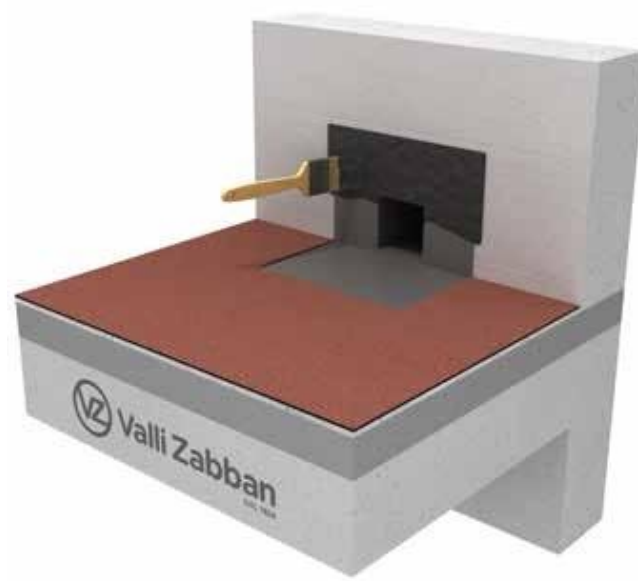
1. W miejscu odpływu należy wyciąć i usunąć kwadrat membrany ADETILE STRIP, aby móc wprowadzić kołnierz kielicha.



2. Nałożyć pędzlem lub wałkiem VALPUR FAST/N-LASTIC na odsonięte podłoże i ścianę w miejscu kołnierza rury.



3. Zainstalować kielich przyścienny



4. Nanieść VALPUR FAST /N-LASTIC na kołnierz kielicha.

MONTAŻ WPUSTU ATTYKOWEGO



5. Nałożyć zbrojenie N-TEX pozostawiając 5 cm odstępu od kołnierza kielicha i wykonać otwór w miejscu odpływu.



6. Nanieść VALPUR FAST/N-LASTIC COATING na kwadracie zbrojenia N-TEX.



7. Rozłożyć 4 pasy N-TEX w miejscach styku membrany ADETILE STRIP z kołnierzem kielicha.



8. Nanieść VALPUR FAST/N-LASTIC na 4 pasach N-TEX.

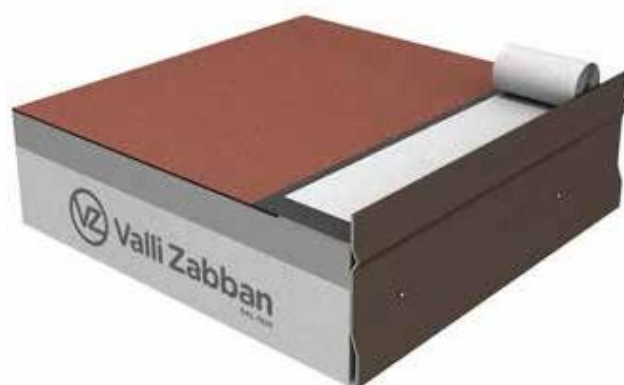
MONTAŻ PROFILU ALUMINIOWEGO NT 70, NT 55, NT 35



1. Położyć membranę ADETILE STRIP „czoło do czoła” z profilem aluminiowym zamocowanym mechanicznie do podłoża.



2. Nanieść VALPUR FAST/N-LASTIC pokrywając cały profil i ADETILE STRIP na szerokości 10 cm.



3. Rozłożyć N-TEX w miejscach styku profilu i membrany ADETILE STRIP.



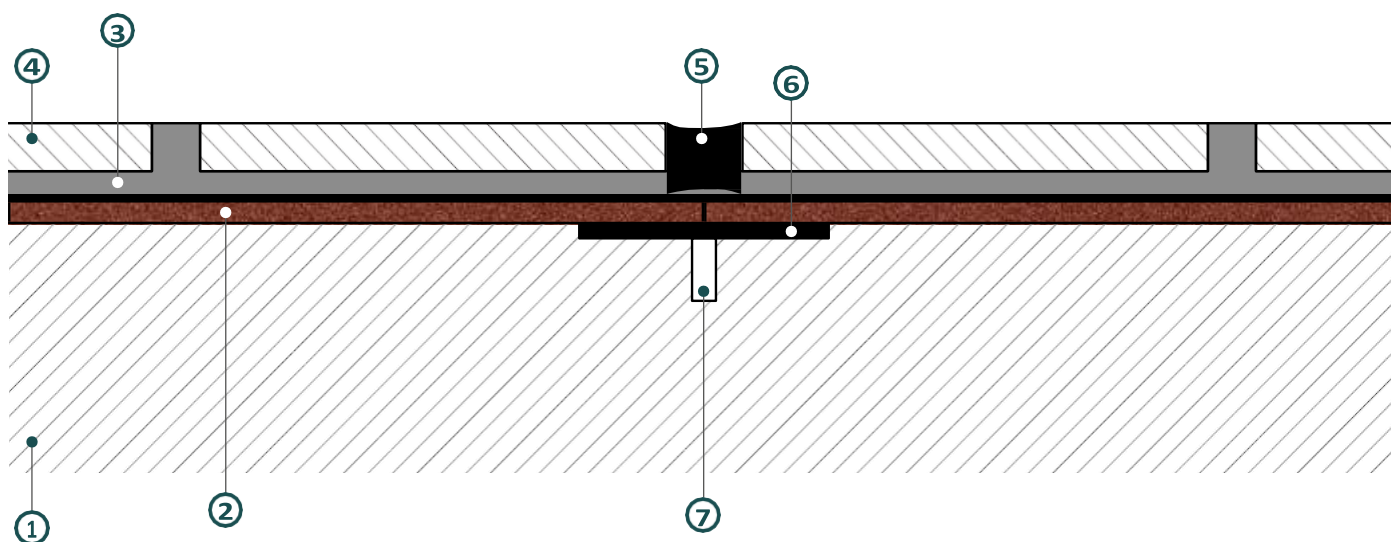
4. Nałożyć drugą warstwę VALPUR FAST/N-LASTIC.

DYLATACJE

Wykonanie tych łączeń musi być zgodne z normami dotyczącymi układania **podłóg ceramicznych**.

- UNI 11493-1:2025 **Płytki ceramiczne**.
- Część 1: Instrukcje dotyczące projektowania, instalacji i konserwacji.
- UNI 11493-2:2016 **Ceramiczne płytki podłogowe i ścienne**.
- Część 2: Wymagania dotyczące wiedzy, umiejętności i kompetencji dla osób układających płytki ceramiczne na podłogach i ścianach.

Schemat łączeń rozszerzających i kompensacyjnych



- 1) Niestrukuralny podkład cementowy do podłóg (UNI 11944).
- 2) Membrana hydroizolacyjna zapobiegająca pękaniu ADETILE STRIP.
- 3) Klej cementowy.
- 4) Podłoga ceramiczna.
- 5) Elastyczne wypełnienie dylatacji w posadzce (lub listwa dylatacyjna)
- 6) VALPUR FAST/N-LASTIC ze zbrojeniem N-TEX.
- 7) Łącznik kompensacyjny (UNI 11493-1:2025).



Valli Zabban

DAL 1928

SYSTEM SYSTEM SYSTEM SYSTEM
JAKOŚCI ŚRODOWISKOWY BEZPIECZEŃSTWA ETYCZNY



Valli Zabban S.p.A.

Siedziba i dyrekcja generalna / **Head Office** Via di Le Prata, 103 • 50041 Calenzano (FI) Włochy
tel. +39.055.32804.1 • fax +39.055.300300 • www.vallizabban.com • info@vallizabban.it